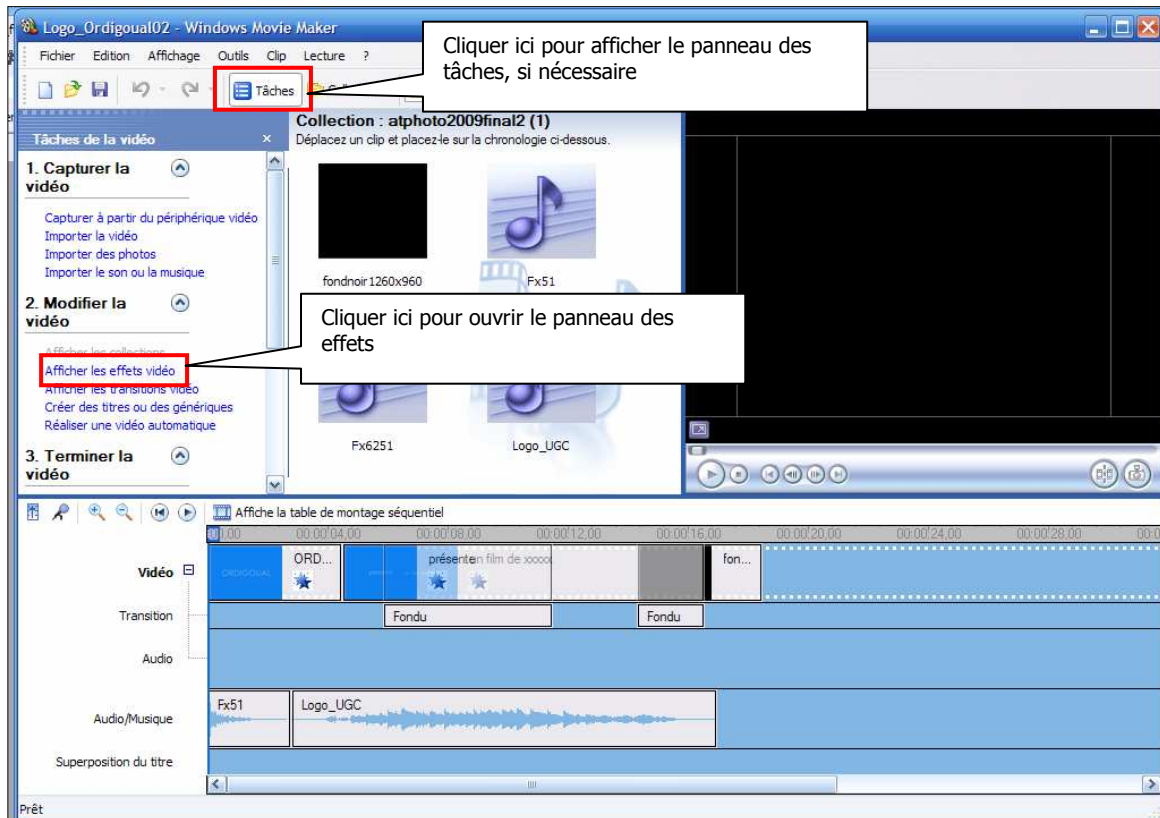


Fiche technique
Les effets dans Windows Movie Maker (version XP)

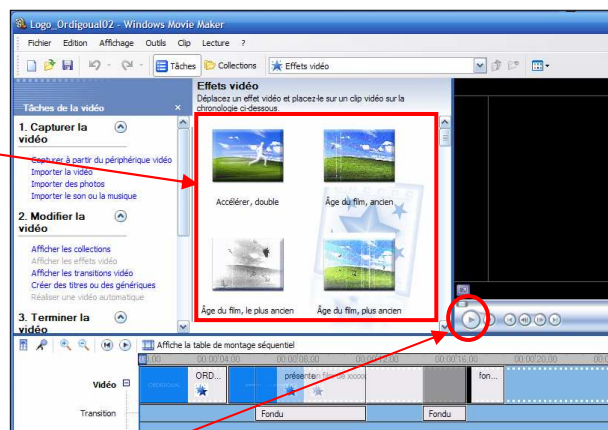
Novembre 2009

1^{ère} méthode

Dans le panneau « **tâches de la vidéo** » à gauche, cliquer sur « **Afficher les effets vidéo** » qui se trouve dans le paragraphe « **2. Modifier la vidéo** ».

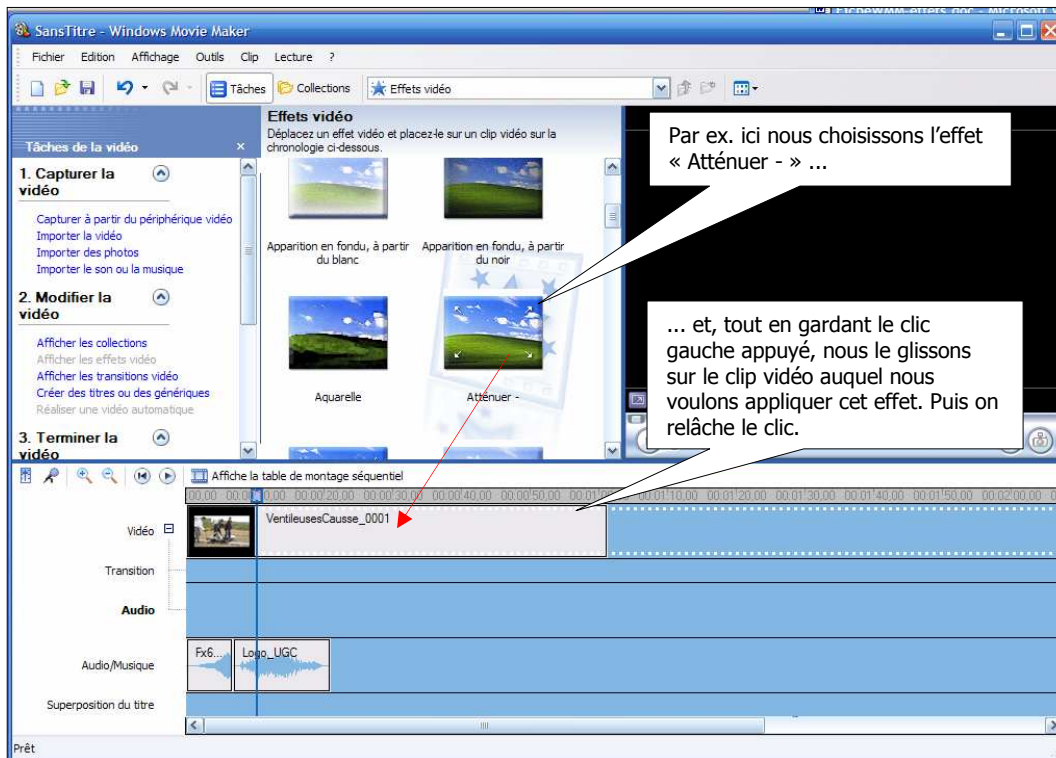


Le panneau central montre tous les effets vidéo disponibles

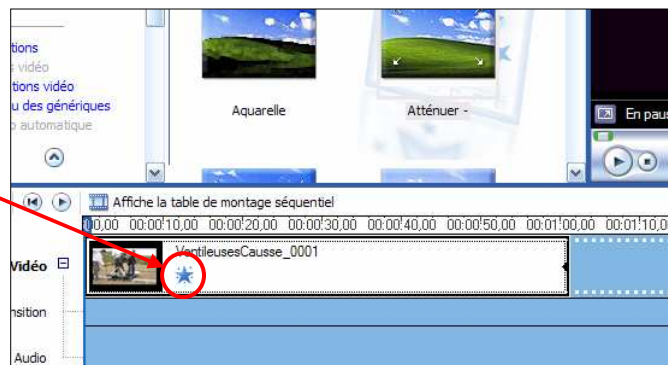


Dans le moniteur de prévisualisation, vous pouvez voir une démonstration de l'effet, en cliquant sur le bouton de lecture en bas de l'écran.

Pour appliquer un effet sur un clip vidéo, il suffit de sélectionner l'effet voulu et de le faire glisser sur le clip dans la chronologie.



Une étoile apparaît sur le clip vidéo pour montrer qu'un effet lui est appliqué.



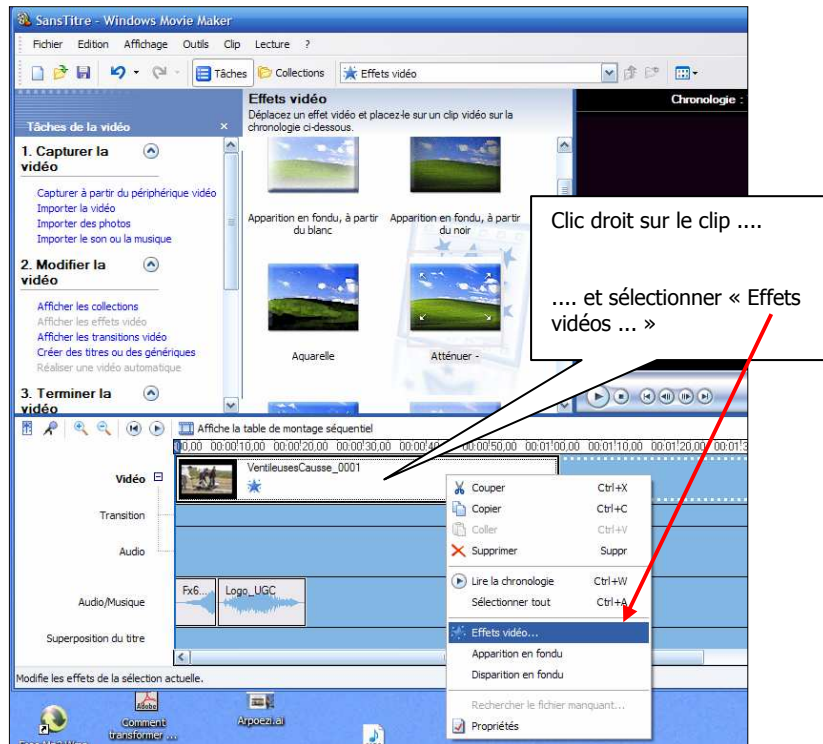
*Nota : si plusieurs effets sont appliqués sur un clip vidéo, il y aura plusieurs étoiles.
Pour connaître tous les effets appliqués à un clip vidéo, utiliser la méthode n°2*

2^{ème} méthode

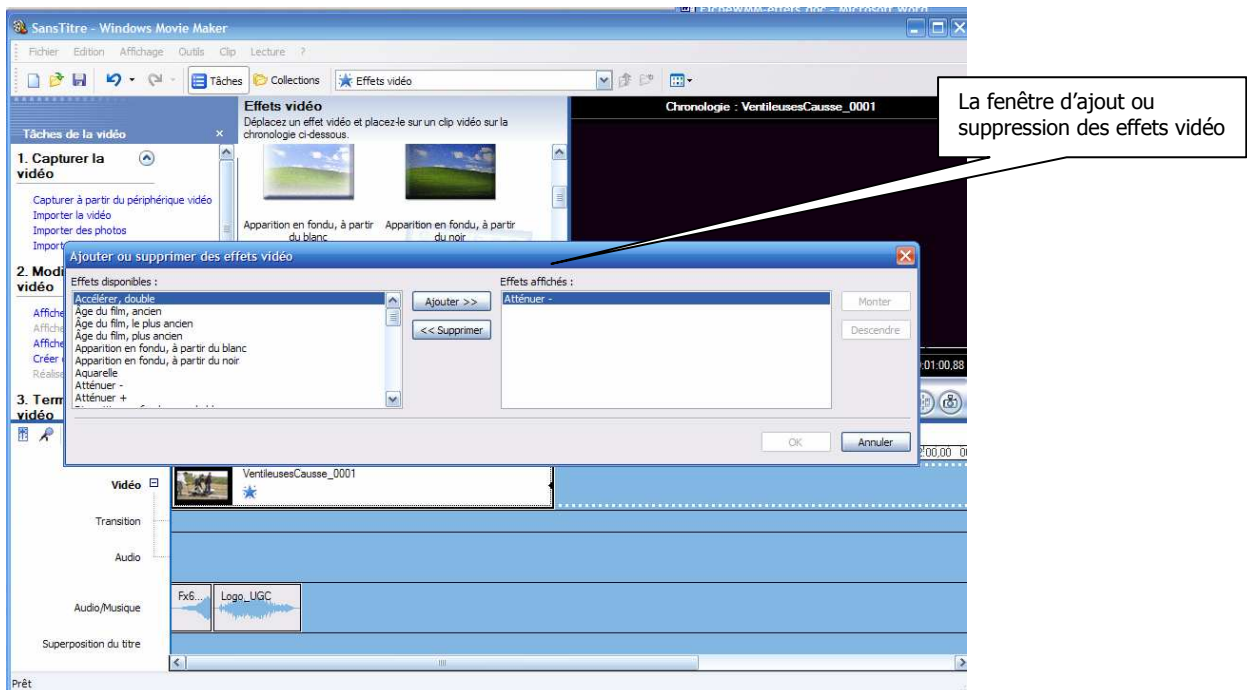
Cette méthode permet de voir les effets d'un clip vidéo, d'en ajouter, d'en supprimer et de modifier l'ordre d'application des effets.

Pour exemple, nous allons ajouter un second effet au clip précédent.

Pour ce faire, il suffit d'opérer un clic **droit** avec la souris sur le clip vidéo. Puis dans le menu contextuel qui s'ouvre de choisir « ★ Effets vidéo ... »



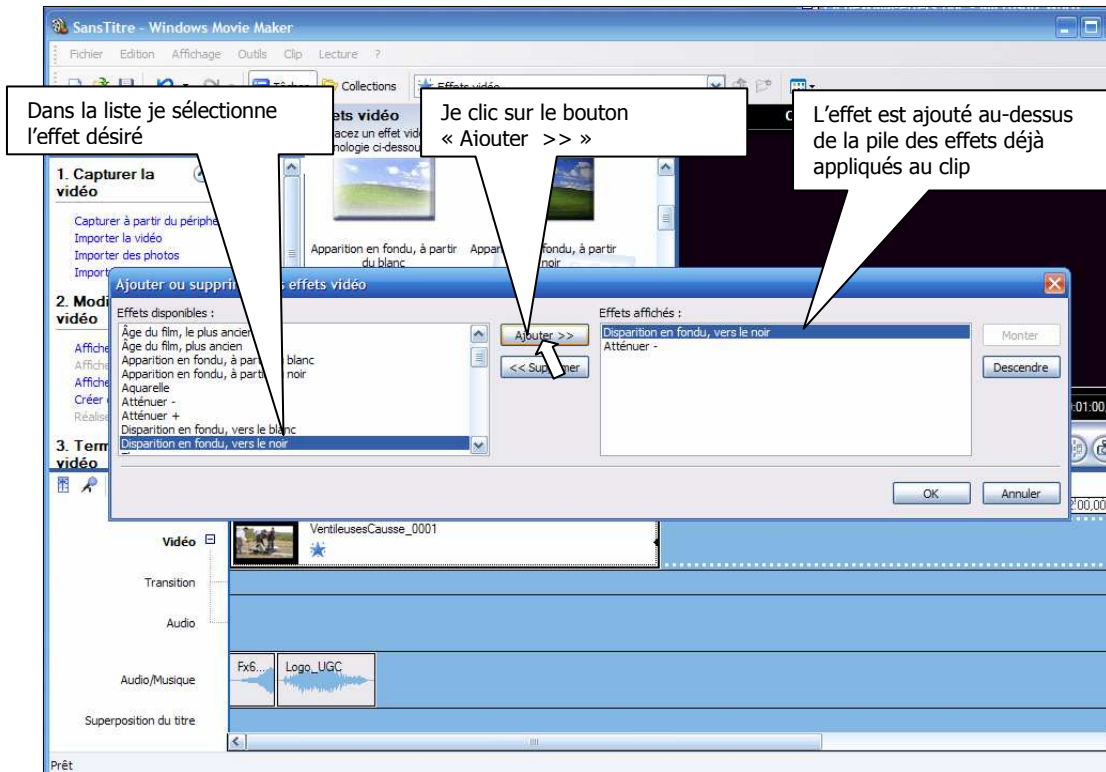
Une fenêtre s'affiche pour ajouter ou supprimer des effets vidéo



A gauche se trouve la liste des effets disponibles dans Windows Movie Maker.
A droite, la liste des effets appliqués au clip vidéo.

Pour ajouter un effet : sélectionnez l'effet souhaité dans la liste de gauche, puis cliquez sur le bouton « **Ajouter >>** » au centre.

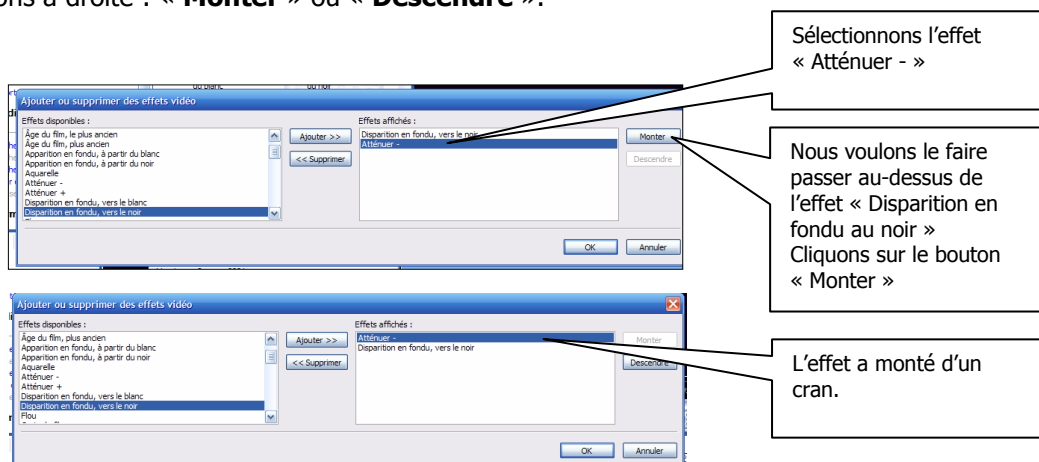
Exemple : ajoutons un effet « Disparition en fondu, vers le noir »



Pour supprimer un effet, opérez à l'inverse : sélectionnez à droite l'effet à supprimer, puis cliquez sur « **<< Supprimer** ». L'effet est effacé.

Modifier l'ordre des effets : Dans notre exemple, nous voulons que l'effet « Atténuer - », s'applique en premier, puis qu'ensuite le clip se termine par un fondu au noir.

Il suffit de sélectionner l'un ou l'autre des effets du clip (liste de droite), puis de cliquer sur l'un des boutons à droite : « **Monter** » ou « **Descendre** ».



oooOooo